

# LTM TL 1230 VE

BASISKOMPONENTEN FÜR THERMO-  
LÜFTER 1230 / 200-50 (KL)

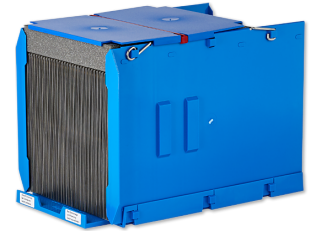
PRODUKT-NR.: 236964

---

Lüftereinschub aus Kunststoff

## Die wichtigsten Merkmale

- Lüftereinschub
- Für den Einbau in das Teleskopgehäuse
- Wärmeübertrager mit Aluminium-Oberfläche ermöglicht eine besonders schnelle und hygienische Reinigung





Typ	LTM TL 200-50 LFK II dB47 B	LTM TL 1230 BA VA E2B R2 B	LTM TL 1230 BA VA E6B R6 B
<b>Bestell-Nr.</b>	237068	237007	237017
Technische Daten			
<b>Höhe</b>	518 mm	331 mm	279 mm
<b>Breite</b>	339 mm	284 mm	284 mm
<b>Tiefe</b>		131 mm	155 mm
<b>Leistungsaufnahme max.</b>			
<b>Nennspannung</b>			



Typ	LTM TL 1230 BA VA E2B R2 RAL 7001	LTM TL 1230 BA VA E2B R2 RAL 7016	LTM TL 1230 BA VA E6B R2 S4 B
<b>Bestell-Nr.</b>	201827	201826	237025
Technische Daten			
<b>Höhe</b>	331 mm	331 mm	279 mm
<b>Breite</b>	284 mm	284 mm	284 mm
<b>Tiefe</b>	131 mm	131 mm	155 mm
<b>Leistungsaufnahme max.</b>			
<b>Nennspannung</b>			



Typ	<b>LTM TL 1230 BA VA E6W R2 S4</b>	<b>LTM TL 1230 BA VA E2W R2</b>	<b>LTM TL 1230 BA VA E6W R6</b>
<b>Bestell-Nr.</b>	237034	237013	237023

Technische Daten

<b>Höhe</b>	279 mm	331 mm	279 mm
<b>Breite</b>	284 mm	284 mm	284 mm
<b>Tiefe</b>	155 mm	131 mm	155 mm
<b>Leistungsaufnahme max.</b>			
<b>Nennspannung</b>			



Typ	LTM TL 1230 BA VA EW2B RW2	LTM TL 1230 BA VA EW2W RW2	LTM TL 1230 BA VA S B
<b>Bestell-Nr.</b>	237014	237015	237020
Technische Daten			
<b>Höhe</b>	331 mm	331 mm	90 mm
<b>Breite</b>	284 mm	284 mm	339 mm
<b>Tiefe</b>	131 mm	131 mm	73 mm
<b>Leistungsaufnahme max.</b>			
<b>Nennspannung</b>			



Typ	<b>LTM TL 1230 BA VA S W</b>	<b>LTM TL 1230 BI R</b>	<b>LTM TL 1230 EWM ABL TR</b>
<b>Bestell-Nr.</b>	237022	236947	329179

Technische Daten

<b>Höhe</b>	90 mm	250 mm
<b>Breite</b>	339 mm	250 mm
<b>Tiefe</b>	73 mm	53 mm
<b>Leistungsaufnahme max.</b>		
<b>Nennspannung</b>		



Typ	<b>LTM TL 1230 EWM ABL</b>	<b>LTM TL 1230 FAN</b>	<b>LTM TL 1230 FMS G3-10</b>
<b>Bestell-Nr.</b>	236995	236967	237037

Technische Daten

<b>Höhe</b>	90 mm	198 mm	210 mm
<b>Breite</b>	140 mm	169 mm	210 mm
<b>Tiefe</b>	70 mm	148 mm	18 mm
<b>Leistungsaufnahme max.</b>			
<b>Nennspannung</b>			

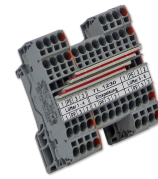


Typ	LTM TL 1230 FMS M6-1	LTM TL 1230 HL VE dB57 S	LTM TL 1230 HL VE dB57
<b>Bestell-Nr.</b>	236950	237040	237039

Technische Daten

<b>Höhe</b>	165 mm	203 mm	203 mm
<b>Breite</b>	193 mm	201 mm	201 mm
<b>Tiefe</b>	35 mm	277 mm	297 mm
<b>Leistungsaufnahme max.</b>		32 W	32 W
<b>Nennspannung</b>		230 V	230 V





Typ	LTM TL 1230 HL VE	LTM TL 1230 KL LA 11	LTM TL 1230 LFK II dB47 B
<b>Bestell-Nr.</b>	237038	236988	202146

Technische Daten

<b>Höhe</b>	203 mm	70 mm	494 mm
<b>Breite</b>	201 mm	69 mm	394 mm
<b>Tiefe</b>	297 mm	40 mm	
<b>Leistungsaufnahme max.</b>	32 W		
<b>Nennspannung</b>	230 V		



Typ	LTM TL 1230 LFK II dB57 B	LTM TL 1230 LFK II dB57 L B	LTM TL 1230 LFK II dB57 L W
<b>Bestell-Nr.</b>	236980	236984	236985

Technische Daten

<b>Höhe</b>	494 mm	494 mm	494 mm
<b>Breite</b>	394 mm	394 mm	394 mm
<b>Tiefe</b>			
<b>Leistungsaufnahme max.</b>			
<b>Nennspannung</b>			



Typ	LTM TL 1230 LFK II dB57 S B	LTM TL 1230 LFK II dB57 S W	LTM TL 1230 LFK II dB47 W
<b>Bestell-Nr.</b>	236982	236983	202147

Technische Daten

<b>Höhe</b>	494 mm	494 mm	494 mm
<b>Breite</b>	394 mm	394 mm	394 mm
<b>Tiefe</b>			
<b>Leistungsaufnahme max.</b>			
<b>Nennspannung</b>			



Typ	LTM TL 1230 LFK II dB57 W	LTM TL 1230 SBI	LTM TL 1230 SET AC 1230/4
<b>Bestell-Nr.</b>	236981	237036	236996
Technische Daten			
<b>Höhe</b>	494 mm	300 mm	226 mm
<b>Breite</b>	394 mm	300 mm	80 mm
<b>Tiefe</b>		71 mm	81 mm
<b>Leistungsaufnahme max.</b>			
<b>Nennspannung</b>			



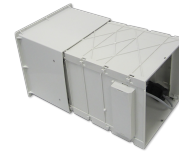
Typ	LTM TL 1230 SET LA 11	LTM TL 1230 SET LA 11 CLOCK	LTM TL 1230 SET LA 11 LED CLOCK
<b>Bestell-Nr.</b>	236993	236994	236997
Technische Daten			
<b>Höhe</b>	59 mm	105 mm	105 mm
<b>Breite</b>	228 mm	36 mm	36 mm
<b>Tiefe</b>	88 mm	60 mm	60 mm
<b>Leistungsaufnahme max.</b>			
<b>Nennspannung</b>			



Typ	LTM TL 1230 SET LA 11 LED CO2	LTM TL 1230 SET LA 11 W	LTM TL 1230 SL2-K-50s
<b>Bestell-Nr.</b>	237000	236991	236946

Technische Daten

<b>Höhe</b>	100 mm	59 mm
<b>Breite</b>	80 mm	228 mm
<b>Tiefe</b>	28 mm	88 mm
<b>Leistungsaufnahme max.</b>		
<b>Nennspannung</b>		



Typ	LTM TL 1230 SL-50s	LTM TL 1230 TG-460	LTM TL 1230 TG-AGR
<b>Bestell-Nr.</b>	236945	238607	236959

Technische Daten

<b>Höhe</b>		220 mm	272 mm
<b>Breite</b>		220 mm	272 mm
<b>Tiefe</b>			
<b>Leistungsaufnahme max.</b>			
<b>Nennspannung</b>			



Typ	LTM TL 1230 TG-AVL	LTM TL 1230 TG-BSH	LTM TL 1230 UPD3 AC 1230
<b>Bestell-Nr.</b>	236962	236960	238126
Technische Daten			
<b>Höhe</b>	240 mm	300 mm	220 mm
<b>Breite</b>	260 mm	300 mm	78 mm
<b>Tiefe</b>			45 mm
<b>Leistungsaufnahme max.</b>			
<b>Nennspannung</b>			





Typ	LTM TL 1230 VE dB57 S	LTM TL 1230 VE dB57	LTM TL 1230 VE
<b>Bestell-Nr.</b>	236966	236965	236964

Technische Daten

<b>Höhe</b>	203 mm	203 mm	203 mm
<b>Breite</b>	201 mm	201 mm	201 mm
<b>Tiefe</b>	277 mm	297 mm	297 mm
<b>Leistungsaufnahme max.</b>	32 W	32 W	32 W
<b>Nennspannung</b>	230 V	230 V	230 V

### **Service-Center**

Sie haben Fragen? Wir helfen gerne:  
Unter der Telefonnummer 05531 99068-95082

### **Unsere Fachpartner**

Unsere kompetenten Ansprechpartner vor Ort helfen Ihnen bei allen  
Fragen:  
[www.tecalor.de/fachpartner-suchen](http://www.tecalor.de/fachpartner-suchen)

### **Installationshinweis**

Die Installation nicht-steckerfertiger Geräte ist vom jeweiligen  
Netzbetreiber oder von einem eingetragenen Fachbetrieb vorzunehmen,  
der Ihnen auch bei der Einholung der Zustimmung des jeweiligen  
Netzbetreibers für die Installation des Gerätes behilflich ist.

tecalor GmbH  
Lüchtringer Weg 3 — 37603 Holzminden  
Tel.: 05531 99068-95700 — Fax: 05531 99068-95712  
[info@tecalor.de](mailto:info@tecalor.de) — [www.tecalor.de](http://www.tecalor.de)